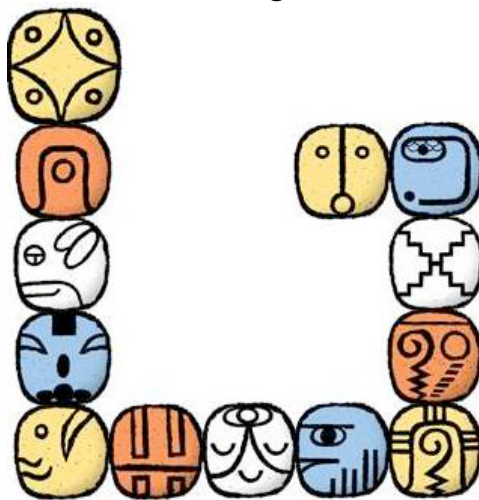


ONDA INCANTATA DELLA STELLA GIALLA

Potere dell'Eleganza

(dal 7 al 19 dicembre 2015 – Anno del Mago 10)



N S 1. 28. 5. 23. Seli. Ossidiana. Mantra: HRAM. Radice. Unità Psi Crono: Kin 184, Portale di Attivazione Galattica (lunedì 7-12-2015)

STELLA MAGNETICA GIALLA – Kin 248

STELLA: Azione: **INFONDERE BELLEZZA**. Potere: **ELEGANZA**. Essenza: **ARTE**.

MAGNETICA: Azione: **ATTRARRE**. Potere: **UNIFICARE**. Essenza: **PROPOSITO**.

Portale Magnetico, unifica il Proposito. Qual è la mia meta?

480° degli *812 Giorni alla Coscienza Solare*. Inizia l'onda incantata della Stella Gialla, l'ultima del Castello Verde Centrale dell'Incantare, della Genesis della Luna e del Calendario Sacro Tzolkin. Sincronicamente, è anche l'ultima onda completa dell'anno gregoriano 2015, mentre il 2016 inizierà con il Viandante del Cielo Cosmico, dell'onda incantata del Drago.

Che cosa simboleggia per i kin planetari il segno della Stella? Di che tipo di bellezza si parla? Secondo il dizionario, «eleganza: qualità di ciò che è fine e avvenente». L'eleganza si apprende o è innata? E l'arte, da dove viene? Tutte le persone la possono realizzare? Bisogna essere "geni" per essere artisti? Quanti tipi di arte esistono sul pianeta terra? Noi a livello personale ci consideriamo creatori di qualche tipo di arte?

Quando siamo allerta, contenti, radianti e pronti a ridere, appare l'archetipo della Stella, l'Artista planetario, solare, galattico e cosmico. In quale di queste tipologie ti riconosci tu che leggi queste parole? Non pretendere di essere rozzo o ignorante, dentro di te palpita una o più d'una di queste arti meravigliose che l'essere umano porta con sé dalla nascita o che sviluppa grazie allo studio e all'esercizio nella sua vita.

Ma ci sono altri aspetti della Stella. Cosa sentiamo quando guardiamo il cielo e vediamo le stelle che brillano, o quando ogni mattina riceviamo di nuovo i raggi della nostra stella, il Sole? In entrambi i casi, l'oscurità notturna con i punti scintillanti, e la chiarezza diurna che ci permette la vita, in realtà ci offrono quell'armonia che regna nei cuori e che trasmettiamo tutto intorno a noi nelle nostre attività quotidiane. Ricordiamo che diamo ciò che siamo, non ciò che pensiamo di essere, né quello che ci piacerebbe essere; e come si diceva nell'onda dell'Aquila, in fondo, anche se non ne siamo consapevoli, «creiamo quello che crediamo».

L'Artista, che vibra dell'energia della Stella, vive la vita irradiando questa luce che il Sole gli ha regalato e che viene da Dio. Tutti ne siamo portatori, e non certo per tenerla nascosta, ma per rifletterla nelle nostre creazioni. Siamo canali che ricevono ciò che è necessario per poi trasmetterlo agli altri e contribuire così a creare un mondo migliore. Il mondo ha bisogno delle nostre creazioni di armonia, di amore e di pace per avanzare e trasformarci tutti in esseri coscienti che formano la fratellanza universale.

Il modo in cui ci comportiamo è importante per l'armonia e la pace intorno a noi. ogni persona porta con sé, oltre a un corpo fisico, il campo di energia che ci precede, che va al di là del nostro corpo materiale. Questo corpo energetico interagisce con il luogo in cui ci troviamo e con le persone che ci sono: io le influenzo con la mia energia e loro influenzano me con la loro energia. Da qui la grande responsabilità che come esseri umani abbiamo nel vivere in società e nel comunicare con gli altri.

L'eleganza viene dall'interiorità, come la bellezza. Qualcuno si può vestire con gli abiti più lussuosi e o gioielli più preziosi, ma così potrà essere invidiato per ciò che indossa, non per ciò che trasmette ed emana dalla sua essenza. Siamo molto di più del corpo e dei suoi ornamenti.

L'opera di un artista creata in un momento di ispirazione sublime, di un sorprendente misticismo, è questo, il risultato di questo lasso di tempo armonioso e pacifico. La persona si ispira trovandosi in uno stato quasi medianico tra la sua fonte di ispirazione, la sua creazione e la sua persona.

Tutti noi siamo Artisti che danzano la vita creando con il nostro comportamento nuove situazioni che possono manifestare calma e pace, o rabbia e nervosismo; da questo dipenderà il risultato finale del giorno. Ogni circostanza che viviamo è una parte importante della nostra esistenza, e rappresenta un apprendistato da realizzare in questa vita concreta.

Se siamo Stelle, questo significa che siamo inclinati verso qualche tipo di Arte. Ricordiamo che questo è qualcosa di universale, perché è ciò che questa società manifesta. Non sono solo quelli che arrivano ad essere famosi a possedere queste qualità: anche noi quando sorridiamo, diamo una mano a un anziano, compriamo cibo per un indigente, cantiamo, cuciniamo, dipingiamo, giochiamo, scriviamo quello che esce dal cuore o dall'anima, stiamo tirando fuori la nostra vena artistica. Non esistono limiti alla creazione dell'uomo sulla terra. Siamo stelle che irradiano tutto intorno la luce che si annida in noi – per questo abbiamo una grande responsabilità.

DISPONIAMO DI 13 GIORNI PER RICONOSCERE LA NOSTRA STELLA, LA SUA BRILLANTEZZA, LA SUA ARTE E LA SUA BELLEZZA. FAREMO MOLTA ATTENZIONE A QUESTA FORZA POTENTE, CHE CI MOSTRERÀ LA PACE ATTRAVERSO L'ARTE E LA CULTURA. IL SINCRONARIO DELLE 13 LUNE CI DICE CHE «TEMPO È ARTE» E CHE È UN CALENDARIO DI PACE: È LA VERITÀ. DALLA SITUAZIONE PERSONALE, CON CALMA E AMORE, IRRADIEREMO IN TUTTO IL COSMO CIÒ CHE SIAMO, IN OGNI CIRCOSTANZA. SE LA VITA CI PRESENTA SITUAZIONI DIFFICILI, CON UN SENTIMENTO DI PACE E AMORE CONTRIBUIREMO, PER QUANTO POSSIBILE, A REALIZZARE L'ARMONIA CHE DÀ UNA STELLA. SIAMO STELLE CHE IRRADIANO LUCE, PACE E AMORE! LO SENTI?

Siamo ancora nella **Luna Intonante del Pavone della Radianza**. Vedi: <http://www.13lune.it/fileupload/Noos69.pdf>

È l'**Onda Incantata n° 20** dello Tzolkin, della Stella, onda Gialla di maturazione; la quarta della Genesi della Luna e del **Castello Verde** Centrale dell'Incantare.

La Stella Gialla è il segno n° 8 e negli **Archetipi Galattici** è nota come **L'Artista**.

Continuiamo a seguire la pratica indicataci dalla **Regina Rossa**: "**812 Giorni alla Coscienza Solare**". Vedi:

<http://www.13lune.it/fileupload/812%20Giorni%20alla%20Coscienza%20Solare.pdf>

N S 1. 28. 5. 24. Gamma. Cristallo. Mantra: HRAHA. Terzo Occhio. Unità Psi Crono: Kin 184, Portale di Attivazione Galattica (martedì 8-12-2015)

LUNA LUNARE ROSSA – Kin 249

LUNA: Azione: **PURIFICARE**. Potere: **ACQUA UNIVERSALE**. Essenza: **FLUSSO**.

LUNARE: Azione: **STABILIZZARE**. Potere: **POLARIZZARE**. Essenza: **SFIDA**.

Camera Lunare, stabilizza la sfida. Quali sono gli ostacoli?

481° degli *812 Giorni alla Coscienza Solare*. L'arte della Stella mostra diversi modi di reagire rivelando le emozioni della Luna. È possibile che le persone sentano cose diverse nel contemplare l'opera di un artista. Un'opera d'arte è una sfida, prima di tutto per l'autore, e poi per chi la contempla e sceglie la sua interpretazione personale.

LA CONTEMPLAZIONE DELL'ARTE PROVOCA IL FLUIRE DEI SENTIMENTI DELL'OSSERVATORE. LA MUSICA, LA LETTERATURA, LA POESIA, LA PITTURA, LA SCULTURA E LE GRANDI OPERE ARCHITETTONICHE, PERMETTONO AI LORO AUTORI DI TIRARE FUORI IL MEGLIO DI SE STESSI. DA DOVE PROVIENE QUESTA ISPIRAZIONE? PERCHÉ QUEGLI AUTORI CE L'HANNO E NOI NO? SONO PERSONE SPECIALI, GLI ARTISTI? SIAMO TUTTI ARTISTI? POSSIAMO CREARE UN ALTRO TIPO DI ARTE CHE NON SIA COMPRESA TRA QUELLE MENZIONATE? CERTO CHE SÌ! ESISTONO INFINITE FORME, ANCHE SE QUESTE SONO LE PIÙ UNIVERSALI.

N S 1. 28. 5. 25. Kali. Argento. Mantra: HRIM. Centro Segreto. Unità Psi Crono: Kin 184, Portale di Attivazione Galattica (mercoledì 9-12-2015)

CANE ELETTRICO BIANCO – Kin 250 – INIZIO DELLA STAGIONE DELL'AMORE

CANE: Azione: **AMARE**. Potere: **CUORE**. Essenza: **LEALTÀ**.

ELETTRICO: Azione: **VINCOLARE**. Potere: **ATTIVARE**. Essenza: **SERVIZIO**.

La Camera Elettrica attiva il servizio. Come posso raggiungere la meta?

482° degli *812 Giorni alla Coscienza Solare*. Il servizio nell'onda della Stella lo attiva l'amore del Cane. Senza amore, alle creazioni mancano sentimento ed emozione. È possibile che l'opera tecnicamente vada bene, ma se alla sua creazione non ha partecipato il cuore con molta pace e amore, quando altre persone si troveranno di fronte a questa arte, cosa ci troveranno? Cosa trasmetterà quell'opera a chi entra in contatto con essa?

I VINCOLI SI CREANO ANCHE SOLO CON UNO SGUARDO. SE È CARICO D'AMORE E SENTIMENTO, COSA SI PUÒ CHIEDERE DI PIÙ GENEROSO E BELLO? GLI OCCHI SONO LO SPECCHIO DELL'ANIMA E I GESTI SONO LA MANIFESTAZIONE DELLE EMOZIONI. PERCIÒ, SE TUTTO VIENE FATTO CON AMORE, ELEVA LA VIBRAZIONE, E LA CREAZIONE DI UN'OPERA È PIÙ

COSCIENTE E AMOREVOLE, COSÌ COME LA SUA CONTEMPLAZIONE A POSTERIORI. SIAMO ARTISTI PRODUTTORI DI OPERE DI AMORE E GIOIA!

N S 1. 28. 5. 26. Alfa. Turchese. Mantra. HRAUM. Gola. Unità Psi Crono: Kin 197, Portale di Attivazione Galattica (giovedì 10-12-2015)

SCIMMIA AUTOESISTENTE BLU – Kin 251

SCIMMIA: Azione: **GIOCARE**. Potere: **MAGIA**. Essenza: **ILLUSIONE**.

AUTOESISTENTE: Azione: **MISURARE**. Potere: **DEFINIRE**. Essenza: **FORMA**.

Camera Autoesistente, definisce la Forma. Qual è la forma dell’Azione?

483° degli 812 Giorni alla Coscienza Solare. Torna alla mente la frase del nostro maestro Valum Votan: «*La vita è un’opera d’arte*». Così pensa la Scimmia, perché è un’artista nata che comunica con la Stella, che le dà la possibilità di creare arte tirando fuori dall’interiorità l’ispirazione e la magia. È la forma che ci permette di entrare in connessione con la creatività, realizzando quell’illusione che da piccoli abbiamo nascosto in un angolo della nostra memoria.

E SE TORNASSIMO AL PASSATO E CERCASSIMO QUELLO STIMOLO O QUELL’ILLUSIONE, QUELLE QUALITÀ CHE RIUSCIMMO AD ESPRIMERE MA CHE LE CIRCOSTANZE SUCCESSIVE CI INDUSSERO AD OCCULTARE? FORSE CI SENTIREMMO PIÙ FELICI E PIÙ COMPLETI TIRANDO FUORI DAL PROFONDO DI NOI STESSI QUELLA CREATIVITÀ CHE POSSEDIAMO MA CHE È RIMASTA SEPOLTA NEL PASSATO. NON CONTA LA FORMA CHE HA ASSUNTO NEL PASSATO: OGGI È UN ALTRO GIORNO E LA VITA LA DECIDIAMO MOMENTO PER MOMENTO. ABBI IL CORAGGIO DI ERIGERE LA TUA OPERA, SEI UN ARTISTA PIENO DI SOGNI E SPERANZE!

N S 1. 28. 5. 27. Limi. Giada. Mantra: HRAIM. Plesso Solare. Unità Psi Crono: Kin 197, Portale di Attivazione Galattica (venerdì 11-12-2015)

UMANO INTONANTE GIALLO – Kin 252

UMANO: Azione: **INFLUENZARE**. Potere: **LIBERO ARBITRIO**. Essenza: **SAGGEZZA**.

INTONANTE: Azione: **COMANDARE**. Potere: **AUTORITÀ**. Essenza: **RADIANZA**.

La Torre Intonante riunisce le risorse e irradia il comando.

484° degli 812 Giorni alla Coscienza Solare: termina il 17° ciclo degli 812 Giorni alla Coscienza Solare. L’Umano è l’unico che può creare l’arte della Stella, esprimere tutta la sua bellezza affinché possa essere ammirata. L’arte influenza i sentimenti delle persone che la contemplano; per questo motivo realizziamo le azioni i cui contenuti risuonano e sono in accordo con le nostre credenze e il nostro modo di vedere la vita.

CI SONO MOLTI ESSERI UMANI SUL PIANETA TERRA. CIASCUNO DI ESSI FA PARTE DI GRUPPI DIVERSI, IN LUOGHI DIVERSI E CON MODI DI VEDERE LA VITA TOTALMENTE DISTINTI. SE CI PENSIAMO BENE, L’UNICA FORZA CHE CI UNISCE E CHE NON HA FRONTIERE È L’ARTE, IN TUTTE LE SUE POSSIBILI MANIFESTAZIONI. LA SAGGEZZA PERSONALE AIUTA A FAR SÌ CHE CIASCUNO FACCIA LA PROPRIA INTERPRETAZIONE DI CIÒ CHE OSSERVA NELLE CREAZIONI ARTISTICHE. L’ARTE NON HA CONFINI, UNIFICA, È UNIVERSALE!

FIN QUI ABBIAMO STABILITO LA BASE GALATTICA DELL’AZIONE

NS 1. 28. 5. 28. Silio. Oro. Mantra: HRAIM. Cuore. Unità Psi Crono: Kin 197, Portale di Attivazione Galattica (sabato 12-12-2015)

VIANDANTE DEL CIELO RITMICO ROSSO – Kin 253

VIANDANTE DEL CIELO: Azione: **ESPLORARE**. Potere: **SPAZIO**. Essenza: **VIGILANZA**.

RITMICO: Azione: **EQUILIBRARE**. Potere: **ORGANIZZARE**. Essenza: **UGUAGLIANZA**.

La Camera Ritmica organizza l'uguaglianza. Amministra la sfida.

485° degli *812 Giorni alla Coscienza Solare*; inizia il 18° ciclo di 28 Giorni alla Coscienza Solare. Oggi termina la Luna Intonante della Radianza, con il Viandante del Cielo Ritmico, che ci invita a esplorare e a vigilare lo spazio in cui viviamo e ci manifestiamo. Il risultato delle nostre ricerche a volte ci sorprende, poiché non ci aspettavamo di trovare ciò che abbiamo incontrato in queste riflessioni su noi stessi e sul modo in cui viviamo.

DAL RISULTATO DELLE NOSTRE OSSERVAZIONI NASCONO NUOVI MODI DI COMPORTARSI. CHI NON HA IL CORAGGIO DI PROVARE, NON OTTIENE RISULTATI. COSA CREDIAMO CHE PENSAVANO I GRANDI ARTISTI QUANDO CREARONO LA LORO PRIMA OPERA E NON CONOSCEVANO L'OPINIONE ALTRUI SU DI ESSA? CIONONOSTANTE, EBBERO IL CORAGGIO DI MOSTRARLA AL MONDO. E PRESTO O TARDI, IN UN MODO O NELL'ALTRO, IL LORO VALORE VIENE RICONOSCIUTO DELLE PERSONE CON LA STESSA SENSIBILITÀ. ESPLORA E MOSTRA ALLA'UMANITÀ LA BELLEZZA DELLA TUA ARTE!

MEDITAZIONE DEL PONTE DELL'ARCOBALENO CIRCUMPOLARE!

<http://www.13lune.it/arguments.php?idArgs=36>

LUNA RITMICA DELLA LUCERTOLA DELL'UGUAGLIANZA. «MATRICE ESTERNA». COME POSSO ESSERE UGUALE AGLI ALTRI? TONO RITMICO: AZIONE: EQUILIBRARE. POTERE: ORGANIZZARE. ESSENZA: UGUAGLIANZA. DAL 13 DICEMBRE 2015 AL 9 GENNAIO 2016. ANELLO SOLARE DEL MAGO PLANETARIO BIANCO.

NS 1. 28. 6. 1. Dali. Onice. Mantra: OM. Corona. Unità Psi Crono: Kin 69, Portale di Attivazione Galattica (domenica 13-12-2015)

MAGO RISONANTE BIANCO – Kin 254

MAGO: Azione: **INCANTARE**. Potere: **ATEMPORALITÀ**. Essenza: **RICETTIVITÀ**.

RISONANTE: Azione: **ISPIRARE**. Potere: **CANALIZZARE**. Essenza: **SINTONIA**.

La Camera Risonante canalizza l'ispirazione. Sintonizza servizio e azione.

486° degli *812 Giorni alla Coscienza Solare*. Uinal 8, MOL: «*Ciò che unifica tutte le parti*». Eptade 21, Rossa, «*La Meditazione Evolve la Conoscenza*». Oggi cominciamo la Luna Ritmica dell'equilibrio e dell'ordine, che ci accompagnerà per 28 giorni. Per essere un buon artista è importante entrare in connessione con la atemporalità, che oggi il Mago ci porta. L'ispirazione che in un determinato momento arriva agli artisti è il frutto della ricettività, che ci mette in connessione con il mondo che non si vede, che vive nella nostra interiorità. Percepriamo ciò che non c'è, ascoltiamo ciò che non ha un suono e plasmiamo le visioni e le risonanze senza che queste abbiano un'origine precisa. È l'immaginazione, l'ispirazione, la canalizzazione e il riconoscere che ci sintonizziamo con un luogo al di là del tempo e dello spazio, in cui esiste tutto.

SIAMO ESSERI CON QUALITÀ DIVINE OLTRE CHE UMANE. NEL RACCOGLIERCI IN MEDITAZIONE, ENTRIAMO IN CONNESSIONE CON L'ENERGIA SUPERIORE

DI LUCE E AMORE, E DA LÌ GIUNGONO A NOI ONDATE DI ISPIRAZIONE. IL LORO CONTENUTO VIENE IMMAGAZZINATO NELLA MENTE, CHE LE PUÒ RICEVERE IN MANIERA COSCIENTE, ANCHE SE IN ALTRE OCCASIONI ARRIVANO SOLO DEI VAGHI BARLUMI, CHE NON SAPPIAMO DA DOVE PROVENGANO. GLI INCANTESIMI SI VEDONO NELLE OPERE DEGLI ARTISTI CHE ESPRIMONO, A PARTIRE DAL CUORE E DELL'ANIMA, CIÒ CHE SOTTILMENTE RICEVONO IN UN MOMENTO CONCRETO. ABBI FEDE IN TE E SEGUI LA TUA ISPIRAZIONE!

N S 1. 28. 6. 2. Seli. Ossidiana. Mantra: HRAM. Radice. Unità Psi Crono: Kin 69, Portale di Attivazione Galattica (lunedì 14-12-2015)

AQUILA GALATTICA BLU – Kin 256

AQUILA: Azione: **CREARE**. Potere: **VISIONE**. Essenza: **MENTE**.

GALATTICA: Azione: **MODELLARE**. Potere: **ARMONIZZARE**. Essenza: **INTEGRITÀ**.

La Camera Galattica modella l'integrità. L'azione ottiene la forma.

487° degli 812 Giorni alla Coscienza Solare. Oggi, con il Kin Aquila Galattica, ripassiamo la sua onda precedente, analizzando se ne abbiamo integrato il contenuto; vedi:

<http://www.13lune.it/fileupload/Onda%20Aquila.pdf>

L'Aquila, con la sua mente creativa e la visione che offerta dal terzo occhio aperto, aiuta la Stella nella sua creazione d'arte. Ricorda che «Tempo è Arte» e tutto ciò che fai in ogni momento della vita sarà pervaso dall'armonia che una creazione artistica apporta. Possiamo concederci il lusso di sentire che ogni momento della nostra vita sarà pura arte, a partire dal giorno di oggi e vivere così, in accordo con la frase di Valum Votan precedentemente menzionata.

LA STELLA DONA BELLEZZA ALLA VITA E L'AQUILA AIUTA A CREARLA. ELEVEREMO LA MENTE CHE ABBIAMO A NOSTRA DISPOSIZIONE A SECONDA DEI PENSIERI CHE LA ALIMENTANO. È CHIARO CHE SIAMO PADRONI DEGLI AVVENIMENTI CHE VIVIAMO E CHE DA ESSI DIPENDERÀ L'INTEGRITÀ CON CUI FAREMO FRONTE A QUELLO CHE CI TOCCA VIVERE. AFFRONTIAMO LE CIRCOSTANZE AVVERSE TIRANDO FUORI L'ARMONIA CHE CUSTODIVAMO IN QUALCHE LUOGO DELL'ESSERE INTERIORE.

N S 1. 28. 6. 3. Gamma. Cristallo. Mantra: HRAHA. Terzo Occhio. Unità Psi Crono: Kin 69, Portale di Attivazione Galattica (martedì 15-12-2015)

GUERRIERO SOLARE GIALLO – Kin 256

GUERRIERO: Azione: **INTERROGARE**. Potere: **INTELLIGENZA**. Essenza: **CORAGGIO**.

SOLARE: Azione: **REALIZZARE**. Potere: **PULSARE**. Essenza: **INTENZIONE**.

La Torre Solare pulsa l'intenzione. L'azione è posta in movimento.

488° degli 812 Giorni alla Coscienza Solare. Il Guerriero ci mostra in che modo realizzare l'azione della Stella, cioè utilizzando l'intelligenza per interrogarci col pensiero più puro sulla vita che conduciamo. Le domande arriveranno con l'intenzione di perseverare – o, nel caso contrario, modificare qualcosa che ha a che vedere con il nostro stile di vita. La cosa più preziosa è sentire che dalla mente e dal cuore siamo invitati a reagire di fronte alle cose che succedono, in un modo o nell'altro. Il conformismo spegne l'allegria e frena l'iniziativa e il rinnovamento. Il Guerriero che ci portiamo dentro si relaziona con il bambino interiore; a nessuno piace essere escluso e non prendere parte alla vita con allegria e decisione. Entriamo in connessione con ciò che, quando

eravamo bambini, custodivamo dentro di noi in attesa di tempi migliori. Forse è arrivato il momento tanto atteso per far emergere l'arte intelligente e sentirci felici nel farlo.

LA STELLA APRE LA PORTA AL GUERRIERO AFFINCHÉ ENTRAMBI, CON L'INTENZIONE SUPREMA, REALIZZINO L'ARTE E TRASFORMINO OGNI MOMENTO IN FELICITÀ. IL RISULTATO DELL'ARTE PERSONALE PUÒ METTERE IN DISCUSSIONE OPPURE ESSERE ARMONIOSO CON L'AMBIENTE CIRCOSTANTE; L'IMPORTANTE È CHE SIA QUALCOSA CHE VIENE DA NOI, CHE SIA NOSTRO E AFFINCHÉ GLI ALTRI LO CONOSCANO DOBBIAMO MOSTRARGLILO. SAI CHE LA TUA OPERA È UNICA?

FIN QUI L'ESTENSIONE SOLARE DEL RITMO DELL'AZIONE

N S 1. 28. 6. 4. Kali. Argento. Mantra: Centro Segreto. Unità Psi Crono: Kin 72, Portale di Attivazione Galattica (mercoledì 16-12-2015)

TERRA PLANETARIA ROSSA – Kin 257

TERRA: Azione: **EVOLVERE**. Potere: **NAVIGAZIONE**. Essenza: **SINCRONICITÀ**.

PLANETARIA: Azione: **PRODURRE**. Potere: **PERFEZIONARE**. Essenza: **MANIFESTAZIONE**.

La Camera Planetaria perfeziona la manifestazione. Azione e sfida s'incontrano.

489° degli *812 Giorni alla Coscienza Solare*. La Terra, navigando sincronicamente, ci accompagna manifestando l'arte della Stella. Le visioni della natura e la bellezza che ci trasmette sono riflesse alla perfezione dall'artista nelle sue opere. In altre occasioni l'artista manifesta ciò che gli viene mostrato dalla sua visione interiore, l'immaginazione, il sogno, la meditazione o quel momento speciale in cui invocava la musa ispiratrice per realizzare la creazione artistica. E si esteriorizza questa creazione dell'uomo, appoggiata da tutte le influenze che permette a se stesso di ricevere dal suo ambiente.

LASCIAMO CHE LA STELLA CI INSENGI LA NOSTRA ARTE, CHE CON SINCRONICITÀ CI PORTERÀ RICORDI DI UN PASSATO CHE PER MANCANZA DI TEMPO O DI SPAZIO O PER QUALUNQUE ALTRO MOTIVO NON È ARRIVATO AD ESTERIORIZZARSI. SIAMO GRANDI CREATORI, ARTISTI DIVINI GUIDATI DALL'ISPIRAZIONE CHE CAPTIAMO OGNI QUALVOLTA CI SINTONIZZIAMO SUL SUO CANALE. MANIFESTA LA TUA ARTE E SII FELICE!

N S 1. 28. 6. 5. Alfa. Turchese. Mantra: HRAUM. Gola. Unità Psi Crono: Kin 72, Portale di Attivazione Galattica (giovedì 17-12-2015)

SPECCHIO SPETTRALE BIANCO – Kin 258

SPECCHIO: Azione: **RIFLETTERE**. Potere: **CIÒ CHE NON HA FINE**. Essenza: **ORDINE**.

SPETTRALE: Azione: **LASCIAR ANDARE**. Potere: **DISSOLVERE**. Essenza: **LIBERAZIONE**.

La Camera Spettrale libera dal servizio. L'azione dissolve il servizio.

490° degli *812 Giorni alla Coscienza Solare*. Nell'onda incantata, quando arriva il tono Spettrale, sappiamo che siamo sempre di fronte al segno antipode del Kin del proposito; in questo caso Specchio e Stella, ed entrambi si sfidano per recuperare la memoria. Così, oltre a lasciar andare e dissolvere, oggi è un giorno per vedere quali ricordi ci porta lo Specchio, perché è importante. L'arte ha un suo ordine intrinseco; di qualunque tipo di opera si tratti, è un'entità di per se stessa. Potrà essere paragonata a qualche altro tipo o classe di arte, ma ne sarà totalmente indipendente.

Di fronte ad essa si scatenano una serie di emozioni che non hanno fine, a seconda della persona che la ammira. Il tempo passato a creare o a contemplare arte alimenta lo spirito e porta pace all'anima.

QUANDO L'ARTE SI LIBERA ED ESCE DALLE MANI DEL SUO AUTORE, PROVOCA UNA SINCERA FELICITÀ NEL RESUSCITARE QUALCOSA CHE ERA DENTRO DI NOI – MA A CUI NON AVEVAMO ACCESSO E DI CUI NON AVEVAMO CONSAPEVOLEZZA. CI SENTIAMO FELICI PERCHÉ L'ARTE È COME LO SPECCHIO, RIFLETTE UN ORDINE CHE VA AL DI LÀ DEL TEMPO PRESENTE. LA SUA PRESENZA DÀ AGLI OSSERVATORI LA LIBERTÀ DI SENTIRE EMOZIONI INDIVIDUALI DI FRONTE ALL'OPERA DELL'AUTORE. GODITI QUELLO CHE TI PIACE, LIBERALO, E DISSOLVI NEL VUOTO QUELLO CHE STAI DIMENTICANDO NELLA TUA VITA!

N S 1. 28. 6. 6. Limi. Giada. Mantra: HRAIM. Plesso Solare. Unità Psi Crono: Kin 72, Portale di Attivazione Galattica (venerdì 18-12-2015)

TEMPESTA CRISTALLO BLU – Kin 259

TEMPESTA: Azione: **CATALIZZARE**. Potere: **AUTOGENERAZIONE**. Essenza: **ENERGIA**.
CRISTALLO: Azione: **UNIVERSALIZZARE**. Potere: **CONSACRARE**. Essenza: **COOPERAZIONE**.

La Camera Cristallo consacra alla cooperazione. Si riunisce la Tavola Rotonda, si condivide l'azione passata e si progetta l'azione futura.

491° degli *812 Giorni alla Coscienza Solare*. Oggi, Tempesta Cristallo, è l'ultima Riunione Cristallo dei Maghi della Terra di questo Tzolkin; quella successiva, dell'Umano Cristallo, avrà luogo il 31 dicembre gregoriano, nell'onda incantata del Drago del nuovo Tzolkin. Questa Tavola Rotonda Arturiana è organizzata dalla Famiglia Portale: Tempesta Blu, Seme Giallo, Luna Rossa e Mago Bianco; si ripassa l'onda incantata della Stella e si prepara quella seguente del Drago. Sul pianeta i giorni passano rapidamente e a volte non abbiamo il tempo di realizzare tutte le cose che vogliamo; per questo è importante darsi delle priorità. E tra esse devono esserci sempre quelle che hanno come obiettivo la propria autogenerazione, per cambiare la nostra condotta ed essere felici amando e praticando attivamente l'arte che possediamo, osservando e condividendo quella degli altri che riempiono la nostra anima di pace e armonia. Ogni visione, odore, suono, tocco, sapore, quando giunge a noi, risveglia qualcosa che era rimasto addormentato da tanto tempo in attesa di un catalizzatore che lo risvegliasse.

SIAMO ARTISTI CHE ASPETTANO IL MOMENTO OPPORTUNO, COSCIENTE O INCONSCIO, IN CUI L'ENERGIA CHE PENETRA ATTRAVERSO I SENSI METTA IN MOVIMENTO QUALCOSA CHE ERA IN ATTESA DI SALIRE IN SUPERFICIE ED ESSERE UNIVERSALIZZATO. PERCHÉ LE OPERE D'ARTE CHE UN ARTISTA REALIZZA DURANO DI PIÙ DELLA SUA VITA, ISPIRANO E FANNO COMPAGNIA AD ALTRE PERSONE CHE CERCANO DI NUTRIRSI DELLE SUE CREAZIONI. ALCUNI DANNO E ALTRI RICEVONO! CHI RICEVE A SUA VOLTA APPORTA L'EMOZIONE STIMOLATA DALL'OPERA CHE AMMIRA!

**ABBIAMO COSÌ COMPLETATO LA
TRASFORMAZIONE PLANETARIA DELL'AZIONE**

N S 1. 28. 6. 7. Silio. Oro. Mantra: HRAIM. Cuore. Unità Psi Crono: Kin 97 (sabato 19-12-2015)

SOLE COSMICO GIALLO – Kin 260 – Portale di Attivazione Galattica – FINE DELLO TZOLKIN

SOLE: Azione: **ILLUMINARE**. Potere: **FUOCO UNIVERSALE**. Essenza: **VITA**.

COSMICO: Azione: **TRASCENDERE**. Potere: **PERSEVERARE**. Essenza: **PRESENZA**.

Il Portale Cosmico trascende e spicca il volo magico. Ritorno magnetico.

492° degli *812 Giorni alla Coscienza Solare*. Il Sole Cosmico, Kin 260, ultimo kin del Calendario Sacro Maya Tzolkin, chiude l'onda incantata della Stella. Se il proposito era la Stella, un'altra stella, il Sole, la stella del pianeta Terra in cui viviamo, conclude questi 13 giorni e allo stesso tempo i 260 giorni dello Tzolkin. Questi 260 giorni del ciclo galattico interagiscono con i 365 giorni della rotazione solare, di modo che $260 \times 365 = 18.980$ giorni diversi che viviamo nei 52 anni. Così, ogni giorno dei primi 52 anni che viviamo è diverso, corrisponde ad una configurazione dell'ordine sincronico unica, che si presenta per illuminarci nel cammino e introdurci nel tempo di quarta dimensione. Quando il Sole illumina la Stella, la creatività e l'arte che apportano è incredibilmente meravigliosa. Cospirano affinché l'armonia universale caricata dal fuoco universale ci trasformi in grandi esseri portatori della saggezza divina.

RICORDA TUTTO QUELLO CHE HAI VISSUTO DA QUANDO È INIZIATO QUESTO TZOLKIN, IL GIORNO 1 DELLA LUNA PLANETARIA, 4 APRILE 2015, FINO AD OGGI. È IL MOMENTO DI TRASCENDERE E DI MANTENERE IN NOI LA PRESENZA DI QUANTO ABBIAMO APPRESO PER FARLO PERSEVERARE NELLA NOSTRA MEMORIA CELLULARE. E ANCHE DI LASCIAR ANDARE GLI ATTACCAMENTI, LA TRISTEZZA, LE EMOZIONI ALTERATE E QUALUNQUE ALTRO ASPETTO CHE CI FACCI SENTIRE FRENATI AL MOMENTO DI FAR AVANZARE LA COSCIENZA. SIAMO ARTISTI CON ISPIRAZIONE DIVINA, LA CUI CREAZIONE ARRIVA ALL'ANIMA PER GIUNGERE ALL'ILLUMINAZIONE CON IL SOLE. SONO UN ARTISTA E LE MIE OPERE HANNO SFUMATURE CELESTIALI! MI ISPIRERÀ DIO?

MEDITAZIONE DEL PONTE DELL'ARCOBALENO CIRCUMPOLARE!

<http://www.13lune.it/arguments.php?idArgs=36>

**E DA QUI CI TRASFERIAMO COSMICAMENTE
ALL'ONDA INCANTATA DEL DRAGO ROSSO
E REALIZZIAMO IL RITORNO MAGNETICO E GALATTICO**

Scritto da María Teresa Rodríguez, Kin 94 - mariateresamaya@gmail.com
www.ondaencantada.com www.13lunas.net www.lawoftime.org
www.portaldeconciencia.com www.galacticspacebook.com

E tradotto dalla lungimirante Equipe Traduttori PAN Italia www.13lune.it